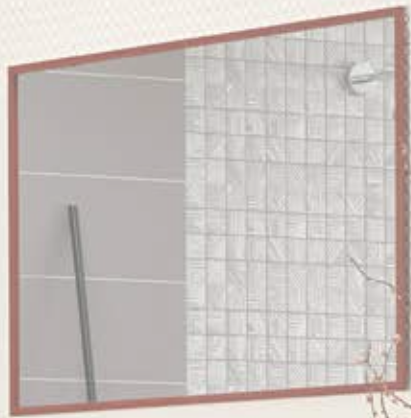


SMART/



RIVE

STI

MENTO/

HERBERIA

# SMART/

		NWOODXXL	VALS	ESSENZA	TIMELESS	UNDERGROUND
<p>LATTE/</p>	<p>zenzero    senape</p> <p>polvere    perla</p>	<p>ivory    almond</p> <p>walnut    cherry</p> <p>silver</p>	<p>ghiaccio    graphite</p> <p>sabbia    ruggine</p>	<p>acero    betulla</p> <p>quercia    noce</p> <p>frassino</p>	<p>havana    ecrú</p> <p>anthacite    silver</p> <p>cotto</p>	<p>grigio    antracite</p> <p>bianco    tortora</p> <p>beige</p>
<p>ZENZERO/</p>	<p>latte    senape</p>	<p>ivory    almond</p> <p>walnut    cherry</p>	<p>sabbia    ruggine</p>	<p>acero    betulla</p> <p>quercia    noce</p>	<p>havana    ecrú</p>	<p>bianco    tortora    beige</p>
<p>SENAPE/</p>	<p>latte    zenzero</p>	<p>ivory    almond</p> <p>walnut    cherry</p>	<p>sabbia    ruggine</p>	<p>acero    betulla</p> <p>quercia    noce</p>	<p>havana    ecrú</p>	<p>bianco    tortora    beige</p>
<p>PERLA/</p>	<p>latte    polvere</p>	<p>ivory    silver</p>	<p>ghiaccio    graphite</p>	<p>acero    frassino</p>	<p>silver    anthacite</p>	<p>bianco    grigio    antracite</p>
<p>POLVERE/</p>	<p>latte    perla</p>	<p>ivory    silver</p>	<p>ghiaccio    graphite</p>	<p>acero    frassino</p>	<p>silver    anthacite</p>	<p>bianco    grigio    antracite</p>

RIVE  
STI  
MENTO/  
HERBERIA

SMART/

INTRO/2  
HABITAT/4  
FEATURES/18



# A NEW HOME CONCEPT/

UN NUOVO CONCETTO DI CASA/

## RIVESTIMENTO/HERBERIA

**SMART** Un prodotto bello, prezioso e allo stesso tempo versatile, è questo ciò che ha creato Herberia con la linea SMART che si sviluppa nel nuovo formato 20X60 e si articola in cinque diversi colori. Toni caldi e freddi che vengono risvegliati attraverso esclusive fantasie di decoro. Da forme geometriche a figure romantiche studiate per accendere gli spazi e donare carattere all'ambiente.

A product which is beautiful, precious and versatile at the same time: this is the SMART line created by Herberia available in the new size 20X60 and in five different colours. Warm and cold hues are reawakened through exclusive decoration patterns. From geometric shapes to romantic figures designed to illuminate spaces and characterise the setting.

Un produit beau, raffiné tout en étant polyvalent, c'est ce qu'a créé Herberia avec la gamme SMART qui se développe dans le nouveau format 20X60 et s'articule dans cinq nouvelles couleurs. Des teintes chaudes et froides rehaussées par des fantaisies de décoration exclusives. Des formes géométriques aux figures romantiques étudiées pour allumer et donner du caractère aux espaces.

Ein schönes, kostbares und gleichermaßen vielseitig einsetzbares Produkt hat Herberia mit der Linie SMART bereitgestellt, welche im neuen Format 20X60 und in fünf verschiedenen Farben auf großen Anklang stößt. Warme und kalte Farbnuancen werden durch exklusive Musterfantasien in den Vordergrund gebracht. Mit geometrischen Farben und romantischen Formen haben sich die Designer zum Ziel gesetzt, die Räume charakterstark zu gestalten.



KITCHEN/4  
BATHROOM/8  
PUBLIC AREA/14



# KITCHEN

## Cucina

La struttura Line unisce l'insuperabile luminosità di una parete dalle tonalità chiare all'eleganza di un materiale lavorato, diventando garanzia di successo. Più vivace ma comunque delicato, il decoro Lovely riempie gli spazi con giochi di forme e colore.

The Line structure combines the unequalled brightness of a wall featuring light shades with the elegance of a processed material, for guaranteed success. More vivid but still delicate, the Lovely decoration fills spaces with plays of shapes and colour.

Durch die Line-Struktur wird die vortreffliche Helligkeit einer Wandfläche in leuchtenden Farbtönen mit der Eleganz eines bearbeiteten Materials vereint, damit dem Erfolg nichts mehr im Wege steht. Lebhafter aber trotzdem dezent füllt das Dekor Lovely den Raum mit Formen- und Farbenspielen.

La structure Line associe l'incomparable luminosité d'une paroi aux teintes claires à l'élégance d'un matériau ouvré, garantissant ainsi son succès. Plus vivace tout en restant délicate, la décoration Lovely remplit les espaces avec des jeux de formes et de couleurs.



# SMART/ LINE

RIVESTIMENTO/  
SMART STRUTTURA LINE MAT 20X60  
SMART MATITA ARANCIO 2X60

# SMART/ LATTE



RIVESTIMENTO/  
SMART LATTE LUX 20X60  
SMART DECORO LOVELY 20X60  
SMART MATITA ACQUAMARINA 2X60  
PAVIMENTO/  
NWOOD XXL IVORY 20X120



# BATHROOM/

**Bagno**

Figure indeformabili e inestensibili, il decoro Pop Up è ideale per dare originalità all'ambiente. Più lineare, il decoro Avenue è formato dall'accostamento di diversi colori che si legano l'uno con l'altro, diversificando e valorizzando le pareti.

Non-deformable and non-expandable figures: the Pop Up decoration is ideal for an original setting. The Avenue decoration is more linear and consists of different, matched colours which are reciprocally linked, to diversify and enhance the walls.

/  
Des figures indéformables et inextensibles, la décoration Pop Up est idéale pour apporter de l'originalité aux espaces. Plus linéaire, la décoration Avenue est formée de l'accostement de plusieurs couleurs qui se lient l'une à l'autre, diversifiant et mettant en valeur les parois.

Mit seinen formfesten und undehnbaren Figuren gestaltet das Dekor Pop Up jedes Ambiente auf originelle Weise. In seiner eher linearen Aufmachung gestaltet das aus einer gelungenen Farbenzusammenstellung gebildete Dekor Avenue die Wände auf einzigartige Weise.



# SMART/ POLVERE



RIVESTIMENTO/  
SMART POLVERE MAT-20X60  
SMART DECORO POP UP 20X60  
PAVIMENTO/  
TIMELESS ANTHRACITE 60X60

# SMART/ LINE/ ZENZERO/ SENAPE



RIVESTIMENTO/  
SMART ZENZERO MAT 20X60  
SMART DECORO AVENUE20X60  
SMART SENAPE MAT 20X60  
SMART MATITA SENAPE 2X60  
STRUTTURA LINE MAT 20X60  
PAVIMENTO/  
VALS SABBIA LAPPATO 60X60



# SMART/ CANVAS/ POLVERE



RIVESTIMENTO/  
SMART STRUTTURA CANVAS LUX 20X60  
SMART POLVERE LUX 20X60  
SMART MOSAICO SCRATCH POLVERE 20X60  
PAVIMENTO/  
ESSENZA FRASSINO 20X120



# PUBLICAREA

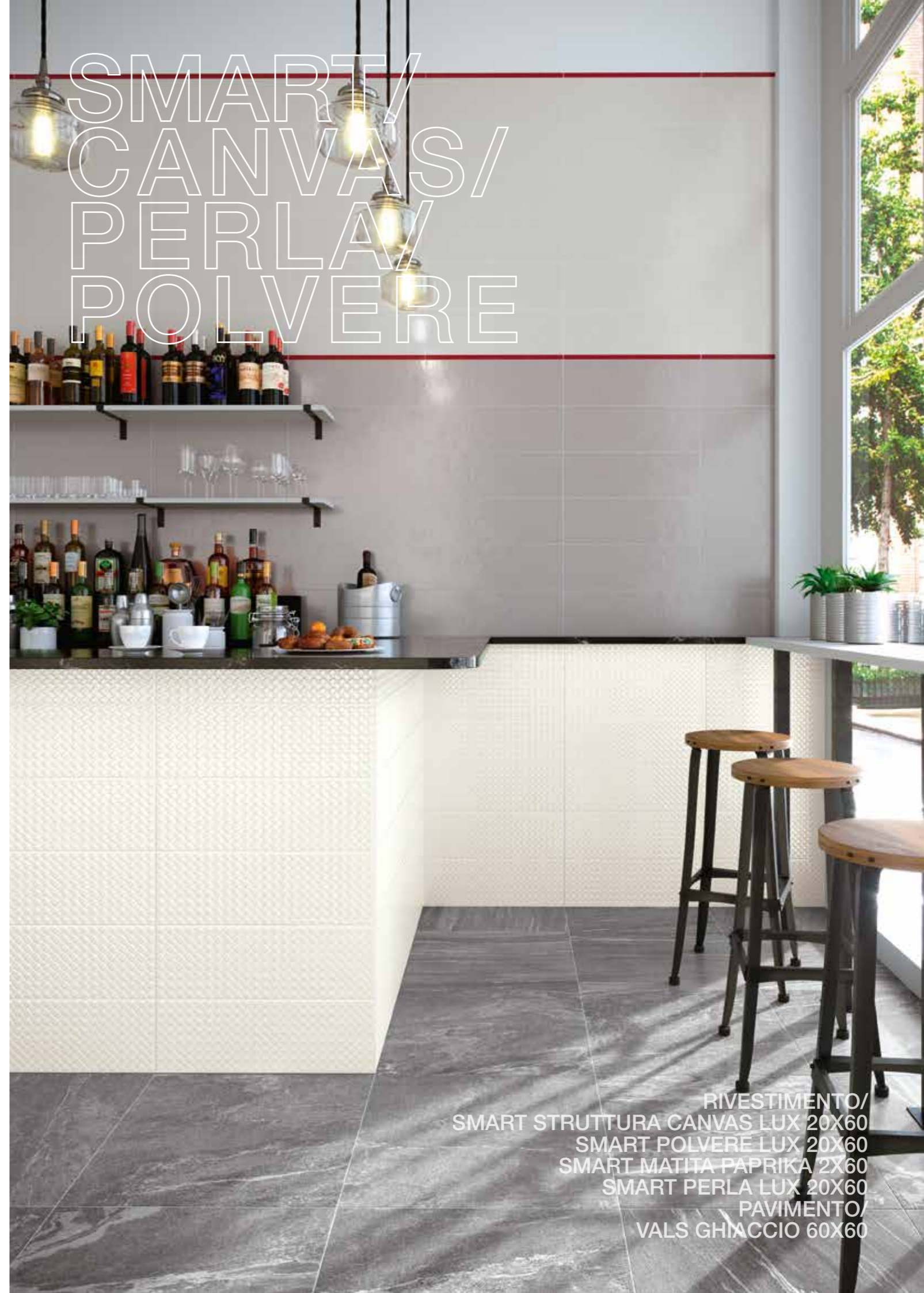
**Spazio pubblico**

Solidità e resistenza in una grandiosa armonia, sono questi i punti di forza della struttura Canvas. Un'idea più raffinata viene invece ricreata dalle note lucenti che scandiscono il mosaico Scratch, prezioso nella sua semplicità.

Robustness and resistance in wonderful harmony: these are the strengths of the Canvas structure. A more refined idea is recreated instead by the shining hues characterising the Scratch mosaic, precious in its simplicity.

Solidité et résistance dans une grande harmonie, ce sont les atouts de la structure Canvas. Une idée plus raffinée est au contraire recréée par les notes brillantes qui rythment la mosaïque Scratch, précieuse dans sa simplicité.

Solidität und Widerständigkeit in grandioser Harmonie sind die Schwerpunkte der Canvas-Struktur. Noch raffinierter wirkt die Idee mit leuchtenden Farben, die dem kostbaren und gleichermaßen einfachen Scratch-Mosaik den Takt geben.



SMART/  
CANVAS/  
PERLA/  
POLVERE

RIVESTIMENTO/  
SMART STRUTTURA CANVAS LUX 20X60  
SMART POLVERE LUX 20X60  
SMART MATITA PAPRIKA 2X60  
SMART PERLA LUX 20X60  
PAVIMENTO/  
VALS GHIACCIO 60X60

# SMART/ SENAPE



RIVESTIMENTO/  
SMART MOSAICO SCRATCH SENAPE 20X60  
SMART SENAPE MAT 20X60  
SMART MATITA SENAPE 2X60  
PAVIMENTO/  
ESSENZA FRASSINO 20X120



**HSMR11** Struttura Line Mat **129**  
20x60 | 8"x24"



**HSMR01** Smart Latte Mat **119**  
20x60 | 8"x24"



**HSMR03** Smart Zenzero Mat **119**  
20x60 | 8"x24"



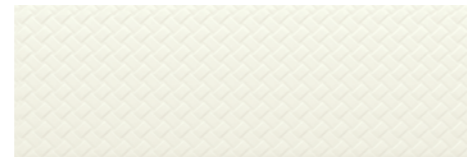
**HSMR05** Smart Senape Mat **119**  
20x60 | 8"x24"



**HSMR07** Smart Perla Mat **xxx**  
20x60 | 8"x24"



**HSMR09** Smart Polvere Mat **119**  
20x60 | 8"x24"



**HSMR12** Struttura Canvas Lux **129**  
20x60 | 8"x24"



**HSMR02** Smart Latte Lux **119**  
20x60 | 8"x24"



**HSMR04** Smart Zenzero Lux **119**  
20x60 | 8"x24"



**HSMR06** Smart Senape Lux **119**  
20x60 | 8"x24"



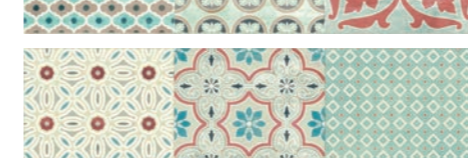
**HSMR08** Smart Perla Lux **119**  
20x60 | 8"x24"



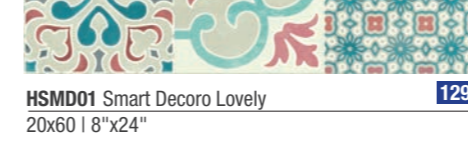
**HSMR10** Smart Polvere Lux **119**  
20x60 | 8"x24"



**HSDM01** Smart Decoro Lovely **129**  
20x60 | 8"x24"



**HSDM03** Smart Decoro Pop Up **129**  
20x60 | 8"x24"



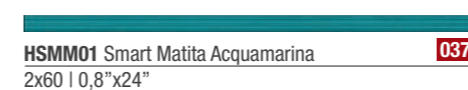
**HSDM04** Smart Mosaico Scratch Senape **177**  
20x60 | 8"x24"



**HSDM05** Smart Mosaico Scratch Polvere **177**  
20x60 | 8"x24"



**HSDM02** Smart Decoro Avenue **129**  
20x60 | 8"x24"



**HSM01** Smart Matita Acquamarina **037**  
2x60 | 0,8"x24"



**HSM02** Smart Matita Arancio **037**  
2x60 | 0,8"x24"



**HSM03** Smart Matita Paprika **037**  
2x60 | 0,8"x24"



**HSM04** Smart Matita Senape **037**  
2x60 | 0,8"x24"



**HSM05** Smart Matita Polvere **037**  
2x60 | 0,8"x24"

# RIVESTIMENTO/HERBERIA SMART/

## info

informazioni tecniche prodotto/  
product information  
informations sur produits  
Produktinformationen

imballi/  
packaging  
emballages  
verpackung

herberia CERAMICA		UNI EN 14411 L Gruppo BIII		
		Rivestimenti in bicottura Double firing wall tiles Carreaux de mur en biccuisson Zweibrand- Wandfliesen		
		Norma Norm Norme Norm	Valori prescritti International standard Valeurs prescrites Internationale Normwerte	Valori medi Average value Valeurs moyennes Mittelwerte
	<b>Lunghezza e larghezza</b> Length and width Longueur et largeur Länge und Breite	UNI EN ISO 10545-2	+/- 0,5 %	<b>Conforme</b> In accordance Conforme Entsprechend
	<b>Spessore</b> Thickness Épaisseur Stärke	UNI EN ISO 10545-2	+/- 10 %	<b>Conforme</b> In accordance Conforme Entsprechend
	<b>Rettilineità degli spigoli</b> Straightness Equerrage des angles Geradlinigkeit	UNI EN ISO 10545-2	+/- 0,3%	<b>Conforme</b> In accordance Conforme Entsprechend
	<b>Ortogonalità</b> Rectangularity Orthogonalité Rechtwinkligkeit	UNI EN ISO 10545-2	+/- 0,5 %	<b>Conforme</b> In accordance Conforme Entsprechend
	<b>Planarità</b> Warpage Planéité Ebenflächigkeit	UNI EN ISO 10545-2	+/- 0,5% - 0,3 % +/- 0,5% - 0,3 % +/- 0,5 %	<b>Conforme</b> In accordance Conforme Entsprechend
	<b>Assorbimento d'acqua</b> Water absorption Absorption d'eau Wasseraufnahme	UNI EN ISO 10545-3	> 10 %	<b>Conforme</b> In accordance Conforme Entsprechend
	<b>Resistenza alla flessione</b> Breaking strength Résistance a la flexion Biegefestigkeit	UNI EN ISO 10545-4	> 15 N/mm <sup>2</sup>	<b>Conforme</b> In accordance Conforme Entsprechend
	<b>Resistenza agli sbalzi termici</b> Thermal Shock resistance Résistance au chocs thermiques Temperaturwechselbeständigkeit	UNI EN ISO 10545-9	MPD	<b>Conforme</b> In accordance Conforme Entsprechend
	<b>Resistenza al cavillo</b> Crazing resistance Résistance aux craquelures Haariss-Beständigkeit	UNI EN ISO 10545-11	Richiesta Requested	<b>Conforme</b> In accordance Conforme Entsprechend
	<b>Resistenza al gelo</b> Frost resistance Résistance au gel Frostbeständigkeit	UNI EN ISO 10545-12	-	-
	<b>Resistenza all'attacco chimico</b> chemical resistance Résistance à l'attaque chimique Chemische Beständigkeit	UNI EN ISO 10545-13	CLASSE GB min	<b>Conforme</b> In accordance Conforme Entsprechend
	<b>Resistenza alle macchie</b> Stain resistance Résistance aux taches Flecken-Beständigkeit	UNI EN ISO 10545-14	CLASSE 3 min	<b>Conforme</b> In accordance Conforme Entsprechend
	<b>Resistenza all'usura e all'abrasione</b> Wear and abrasion resistance Résistance à l'usure et à l'abrasion Verschleiß- und Abrieb-Beständigkeit	METODO INTERNO	Come indicato dal produttore As indicated by manufacturer Comme indiqué par le producteur Wie vom Hersteller angegeben	<b>Indicato sul catalogo</b> Indicated in catalog Indiqué sur le catalogue Im Katalog angegeben

## INFORMAZIONI TECNICHE/

Technical information | Informations techniques | Technische Informationen



- BIII** ISO 13006 UNI EN 14411 | E > 10%
- GL** Smaltato | Glazed | Emailé | Glasiert
- L** Superficie Lucida | glossy surface | surface brillante | glänzende Oberfläche
- M** superficie matt | matt surface | surface mate | matte Oberfläche
- ≠ mm...** spessore | thickness | épaisseur | Stärke

## INFORMAZIONI PRODOTTO/

Product information | Informations sur produits | Produktin Informationen

- HD** Realizzato con tecnologia digitale | Made with digital technology | Fabriqué avec technologie digitale | Mit Digitaltechnik hergestellt
- B** DESTINAZIONI D'USO Materiali consigliati per sollecitazioni relativamente forti in ambienti anche non protetti da agenti graffianti, sia pubblici che privati. | INTENDED USE Materials recommended for situations of relatively hard wear in environments without protection against scratching, both public and private. | DESTINATIONS D'EMPLOI Matériaux conseillés pour des locaux soumis à de fortes contraintes, même non protégés, contre les agents abrasifs, aussi bien dans le secteur public que dans les espaces résidentiels. | ANWENDUNGSBEREICH Für Böden mit relativ starker Trittbelastung in öffentlichen Gebäuden und im Wohnungsbau, auch wenn diese nicht mit einem Kratzschutz behandelt wurden.
- ♻️** Riciclo completo degli scarti produttivi | Complete recycling of production waste | Recyclage complet des déchets de production | Komplettes Recycling der Produktionsabfälle
- 000** Codice fascia prezzo per articoli venduti al MQ | Price range code for articles sold per sq.m. | Code fourchette de prix pour les articles vendus au m<sup>2</sup> | Preisklassencode für Artikel mit Quadratmeterpreis
- 000** Codice fascia prezzo per articoli venduti al pezzo | Price range code for articles sold per piece | Code fourchette de prix pour les articles vendus à la pièce | Preisklassencode für Artikel mit Stückpreis
- 📦** Pezzi per scatola | Items per box | Pièces par boîte | Stück pro Karton
- 📦** Peso per scatola in Kg | Weight per box in Kg | Poids par boîte en kg | Gewicht pro Karton in kg

## IMBALLI/

Packaging | Emballages | Verpackung

Formato Size   Format   Format	Spessore Thickness   Épaisseur   Stärke	Pz./Sc. Pcs./Box.   Pc./Boîte   Stk./Krt.	Mq/Sc. Sqm/Box   Mq/Boîte   Qm/Krt.	Kg/Sc. Kg/Box   Kg/Boîte   Kg/Krt.	Sc./Pal. Box/Pal.   Boîte/Pal.   Krt./Pal.	Mq/Pal. Sqm/Pal.   Mq/Pal.   Qm/Pal.	Kg/Pal. Kg/Pal.   Kg/Pal.   Kg/Pal.
RIVESTIMENTO   wall tiles   revêtements   Wandfliesen							
20x60   8"x24"	8 mm	12	1,44	18,72	56	80,64	1048,32

TUTTI I PEZZI SPECIALI (decori, gradini, battiscopa, ecc.) SONO VENDUTI SOLO A SCATOLE COMPLETE. | All the trims, special pieces (decoration pieces, steps, skirting tiles, etc.) are sold at full boxes only. | Toutes les pièces spéciales (décors, marches, plinthes, etc.) ne sont vendues que par boîtes complètes. | Alle Sonderteile (Dekore, Stufen, Fußleisten, usw.) werden nur im kompletten Karton verkauft.

L'Azienda si riserva la facoltà di modificare in qualunque momento le informazioni e le caratteristiche tecniche illustrate nel presente catalogo, che non sono comunque da ritenersi legalmente vincolanti. Pesì, colori e misure possono subire variazioni tipiche del particolare processo di cottura del materiale ceramico. I colori e le caratteristiche estetiche dei prodotti sono quanto più possibile vicini a quelli reali, nei limiti consentiti dai processi di stampa.

Tutti i formati si intendono nominali. | The Company reserves the right, at any time and without prior notice, to change the information and technical characteristics given in this catalog, none of which are to be considered legally binding. Weights, colors and dimensions are subject to the normal variations resulting from the ceramic firing process. Within the limits of printed material, the colors and aesthetic features of the products illustrated correspond as closely as possible to those of the actual products. All sizes are to be considered nominal. | L'entreprise se réserve le droit de modifier à tout moment les informations et les caractéristiques figurant dans ce catalogue lesquelles ne sauraient en tout état de cause engager juridiquement l'entreprise. Les poids, les coloris et les dimensions peuvent subir des variations, dues au processus de cuisson particulier du matériau céramique. Les coloris et les caractéristiques esthétiques des produits sont présentés de la façon la plus réaliste possible, dans les limites permises par les processus d'impression. Tous les formats indiqués sont les formats nominaux. | Die Firma behält sich das Recht vor, die in diesem Katalog enthaltenen, unverbindlichen Angaben und technischen Eigenschaften jederzeit zu verändern. Gewichte, Farben und Abmessungen können infolge des besonderen Brennverfahrens des Keramikmaterials variieren. Die Abbildungen der Farben und die ästhetischen Merkmale entsprechen nach Möglichkeit und innerhalb der durch die Drucktechnik gesetzten Grenzen den Produkten. Alle Formate sind Richtmaße.

Per alcune immagini contenute nel presente catalogo non è stato possibile rintracciare tutti gli aventi diritto. Herberia si dichiara disponibile a valutare eventuali richieste. | Herberia has not been able to find out who reserves the copyright on some images appearing on this catalogue. Herberia is willing to take into consideration any eventual request.



collezioni realizzate con tecnologia digitale

collections made with digital technology  
collections réalisées avec technique de traitement numérique de l'image  
Kollektionen mit Digital Technologie hergestellt



100% Eco

100% Öko



100% Km zero e materie prime locali

100% Km zero / Local raw materials  
100% Km zero / Matières premières locales  
100% Null km / Lokale Rohstoffe



100% Riciclo totale

100% Full recycling  
100% Recyclage complet  
100% Vollständiges Recycling



Collezioni progettate, prodotte e realizzate esclusivamente in Italia

collections designed, produced and made exclusively in Italy living styles  
collections conçues, production et réalisation Italienne  
Kollektionen ausschließlich in Italien entworfen und hergestellt

Concept, Graphic Design e coordinamento  
Marketing Herberia

L'Azienda si riserva la facoltà di modificare in qualunque momento le informazioni e le caratteristiche tecniche illustrate nel presente catalogo, che non sono comunque da ritenersi legalmente vincolanti. Pesì, colori e misure possono subire variazioni tipiche del particolare processo di cottura del materiale ceramico. I colori e le caratteristiche estetiche dei prodotti sono quanto più possibile vicini a quelli reali, nei limiti consentiti dai processi di stampa. Tutti i formati si intendono nominali.

The Company reserves the right, at any time and without prior notice, to change the information and technical characteristics given in this catalogue, none of which are to be considered legally binding. Weights, colours and dimensions are subject to the normal variations resulting from the ceramic firing process. Within the limits of printed material, the colours and aesthetic features of the products illustrated correspond as closely as possible to those of the actual products. All sizes are to be considered nominal.

L'entreprise se réserve le droit de modifier à tout moment les informations et les caractéristiques figurant dans ce catalogue lesquelles ne sauraient en tout état de cause engager juridiquement l'entreprise. Les poids, les coloris et les dimensions peuvent subir des variations, dues au processus de cuisson particulier du matériau céramique.

Les coloris et les caractéristiques esthétiques des produits sont présentés de la façon la plus réaliste possible, dans les limites permises par les processus d'impression. Tous les formats indiqués sont les formats nominaux.

Die Firma behält sich das Recht vor, die in diesem Katalog enthaltenen, unverbindlichen Angaben und technischen Eigenschaften jederzeit zu verändern. Gewichte, Farben und Abmessungen können infolge des besonderen Brennverfahrens des Keramikmaterials variieren. Die Abbildungen der Farben und die ästhetischen Merkmale entsprechen nach Möglichkeit und innerhalb der durch die Drucktechnik gesetzten Grenzen den Produkten. Alle Formate sind Richtmaße.



HERBERIA spa  
Via E. Mattei, 4 - 42048 Rubiera (RE) - Italy  
Tel +39 0522 627345 / 6 Fax +39 0522 627347 / 0522 262749  
www.herberia.it herberia@herberia.it





HERBERIA spa  
Via E. Mattei, 4\_42048 Rubiera (RE) - Italy/  
Tel +39 0522 627345 / 6\_Fax +39 0522 627347 / 0522 262749/  
[www.herberia.it](http://www.herberia.it) [herberia@herberia.it](mailto:herberia@herberia.it)