

L A

G E O T E C A

STONE PROJECT

LA GEOTECA

Il nuovo progetto di Gardenia Orchidea è un viaggio tra i luoghi che custodiscono nella roccia il fascino di una bellezza primordiale. Materia eterna e viva, dalle mille sfumature e dalle molteplici caratterizzazioni, la pietra, reinventata in forma di seducenti lastre ceramiche, continua ad essere protagonista dell'architettura e del vivere contemporaneo. La Geoteca raccoglie 10 tipologie di pietra, di diversa provenienza, tra le più conosciute e apprezzate, per soddisfare ogni esigenza progettuale.

Gardenia Orchidea's new collection offers a journey through locations renowned for the appeal and primordial beauty of their rocks. La Geoteca consists of 10 of the best-known and most popular types of stone of various origins. An eternal, living material with myriad hues and surface effects, stone is reinvented in the form of seductive ceramic slabs and a series of 6-mm-thick modular sub-sizes capable of fulfilling any design need.

UN'ANTOLOGIA DAL FASCINO PRIMORDIALE

AN ANTHOLOGY WITH
PRIMORDIAL CHARM

— 2



LIMESTONE



SERENA



MARFIL



PROVENCE



VICENZA



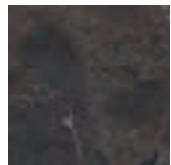
CEPPO DI GRÈ



TRAVERTINO GREIGE



BRENNERO



NEGRESCO



CARDOSO



3 —



P. tech

La tecnologia P.TECH migliora la resistenza allo scivolamento, pur mantenendo una piacevole sensazione al tatto. P.TECH è il risultato di un innovativo processo produttivo che coniuga la selezione delle materie prime con le fasi di pressatura, cottura e lavorazione a fine linea. I prodotti P.TECH, R10 ed R11, pur raggiungendo i più elevati coefficienti di attrito, si puliscono facilmente, per questo possono essere utilizzati nei progetti wellness e outdoor, anche in aree pubbliche o commerciali.

The unique P.TECH technology improves slip resistance while maintaining a pleasant tactile sensation. P.TECH is the result of an innovative production process that combines a meticulous selection of raw materials with the pressing, firing and end-of-line processing stages. Despite their high coefficient of friction, R10 and R11 P.TECH products are easy to clean, making them ideal not only for use indoor floors but also in wellness and outdoor spaces in public or commercial areas.

6MM: LA CERAMICA VA PER IL SOTTILE

6MM: THINNER IS BETTER

La Geoteca è costituita da un sistema di superfici ceramiche realizzate nello spessore di soli 6mm. I diversi formati modulari possono essere posati a pavimento e rivestimento, il grès sottile di Gardenia Orchidea è un materiale duraturo, indeformabile e resistente.

Le superfici a 6mm sono leggere e dal punto di vista pratico risultano più maneggevoli, oltre che facili da tagliare e lavorare, con il risultato finale di una posa agevole e veloce.

Lastre ceramiche sottili significa anche scelte sostenibili. Nei prodotti a spessore di 6 mm l'impatto ambientale si riduce, con un contenimento dei consumi e delle emissioni legate sia al processo produttivo che ai trasporti.

Lo spessore ridotto rende le lastre sottili ideali anche per la posa in sovrapposizione a pavimenti esistenti. Una grande opportunità per ristrutturare in modo veloce, economico e a basso impatto ambientale.

La Geoteca is a collection of ceramic surfaces with a thickness of just 6 mm. A durable, non-deformable and hardwearing material, this extra-thin porcelain collection from Gardenia Orchidea comes in various modular sizes suitable for installation on both floors and walls.

The 6 mm surfaces are lightweight and easy to cut and handle, allowing for rapid, trouble-free installation.

Thin ceramic surfaces are also a sustainable choice. 6 mm thick tiles have a smaller environmental impact due to their reduced energy consumption and lower CO² emissions during both the production process and transport.

Due to their low thickness, the surfaces are ideal for installation on top of existing floors. This makes them the perfect choice for rapid, low-cost and environmentally friendly renovation projects.



SOTTILE E RESISTENTE

THIN AND DURABLE



FACILE DA TAGLIARE

EASY TO CUT



POSA PIÙ VELOCE

QUICKER INSTALLATION



IDEALE PER RISTRUTTURAZIONI

IDEAL FOR RENOVATIONS



RISPARMIO ENERGETICO

ENERGY SAVING



BASSE EMISSIONI CO²

LOW CO² EMISSIONS



B R E N N E R O

— FLOOR brennero 120x120 | FLOOR OUTDOOR brennero 80x80 R11 |
WALL brennero 120x280 | FURNITURE gardenia slabs limestone 12mm



FLOOR brennero 120x120 | WALL brennero 120x280
FURNITURE gardenia slabs limestone 12mm



— FLOOR brennero 80x80 R11

B R E N N E R O

V I C E N Z A /
M A R F I L

FLOOR vicenza 80x80 R11 |
WALL marfil 120x280, game warm 60x120 |
FURNITURE marfil





— FLOOR vicenza 80x80 R11 | WALL marfil 120x280 | FURNITURE vicenza

VICENZA /
MARFIL



— game warm 60x120

VICENZA
NEGRESCO

FLOOR vicenza 120x120 |
WALL vicenza 120x280, negresco 120x280





NEGRESCO

FLOOR negresco 120x120
WALL negresco 120x280 | game warm 60x120



PROVENCE
LIMESTONE



FLOOR cardoso 60x120 |
WALL game cold 60x120

CARDOSO

SERENA



TRAVERTINO
GREIGE



— FLOOR travertino greige 120x120
WALL travertino greige 120x280



— FLOOR ceppo di grè 80x80 R11 20mm

CEPPO DI GRÈ



FLOOR ceppo di grè 60x120 |
 WALL ceppo di grè 120x280 |
 — FURNITURE gardenia slabs ceppo di grè 12mm

CEPPO DI GRÈ

FLOOR ceppo di grè 60x120 |
FURNITURE gardenia slabs ceppo di grè 12mm



TRAVERTINO GREIGE

6 mm

120x280	Nat. Rett.	0013064
120x120	Nat. Rett.	0013065
60x120	Nat. Rett.	0013066
40x120	Nat. Rett.	0013070

CEPPO DI GRÈ

6 mm

120x280	Nat. Rett.	0008674
120x120	Nat. Rett.	0013116
60x120	Nat. Rett.	0013117
40x120	Nat. Rett.	0013068

20 mm

80x80	R11 Rett.	0013072
-------	-----------	---------

V I C E N Z A

6 mm

120x280	Nat. Rett.	0011719
120x120	Nat. Rett.	0011727
60x120	Nat. Rett.	0011736
40x120	Nat. Rett.	0012050

8,5 mm

80x80	Nat. Rett.	0012078
80x80	R11 Nat. Rett.	0013053

20 mm

80x80	R11 Rett.	0012084
--------------	-----------	---------

P R O V E N C E

6 mm

120x280	Nat. Rett.	0011720
120x120	Nat. Rett.	0011728
60x120	Nat. Rett.	0011737
40x120	Nat. Rett.	0012056

8,5 mm

80x80	Nat. Rett.	0012081
80x80	R11 Nat. Rett.	0013056

20 mm

80x80	R11 Rett.	0012087
--------------	-----------	---------

MARFIL

6 mm

120x280	Nat. Rett.	0011724
---------	------------	---------

120x120	Nat. Rett.	0011732
---------	------------	---------

60x120	Nat. Rett.	0011741
--------	------------	---------

40x120	Nat. Rett.	0012054
--------	------------	---------

8,5 mm

80x80	Nat. Rett.	0012156
-------	------------	---------

NEGRESCO

6 mm

120x280	Nat. Rett.	0011723
---------	------------	---------

120x120	Nat. Rett.	0011731
---------	------------	---------

60x120	Nat. Rett.	0011740
--------	------------	---------

40x120	Nat. Rett.	0012053
--------	------------	---------

8,5 mm

80x80	Nat. Rett.	0012155
-------	------------	---------

L I M E S T O N E

6 mm

120x280	Nat. Rett.	0011763
----------------	------------	---------

120x120	Nat. Rett.	0011775
----------------	------------	---------

60x120	Nat. Rett.	0011776
---------------	------------	---------

40x120	Nat. Rett.	0012055
---------------	------------	---------

8,5 mm

80x80	Nat. Rett.	0012080
--------------	------------	---------

80x80	R11 Nat. Rett.	0013055
--------------	----------------	---------

20 mm

80x80	R11 Rett.	0012086
--------------	-----------	---------

S E R E N A

6 mm

120x280	Nat. Rett.	0011718
----------------	------------	---------

120x120	Nat. Rett.	0011726
----------------	------------	---------

60x120	Nat. Rett.	0011735
---------------	------------	---------

40x120	Nat. Rett.	0012049
---------------	------------	---------

8,5 mm

80x80	Nat. Rett.	0012077
--------------	------------	---------

80x80	R11 Nat. Rett.	0013052
--------------	----------------	---------

20 mm

80x80	R11 Rett.	0012083
--------------	-----------	---------

B R E N N E R O

6 mm

120x280	Nat. Rett.	0011721
120x120	Nat. Rett.	0011729
60x120	Nat. Rett.	0011738
40x120	Nat. Rett.	0012051

8,5 mm

80x80	Nat. Rett.	0012079
80x80	R11 Nat. Rett.	0013054

20 mm

80x80	R11 Rett.	0012085
-------	-----------	---------

C A R D O S O

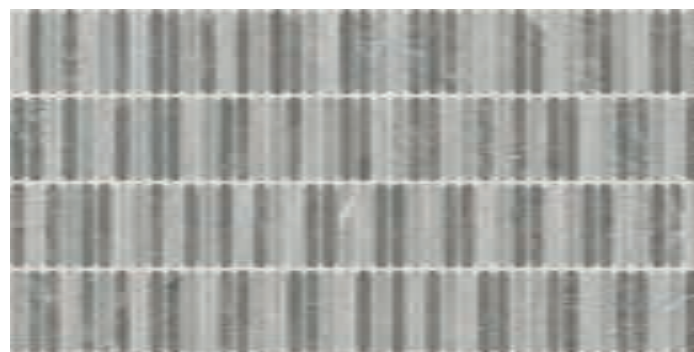
6 mm

120x280	Nat. Rett.	0011717
120x120	Nat. Rett.	0011725
60x120	Nat. Rett.	0011734
40x120	Nat. Rett.	0012048

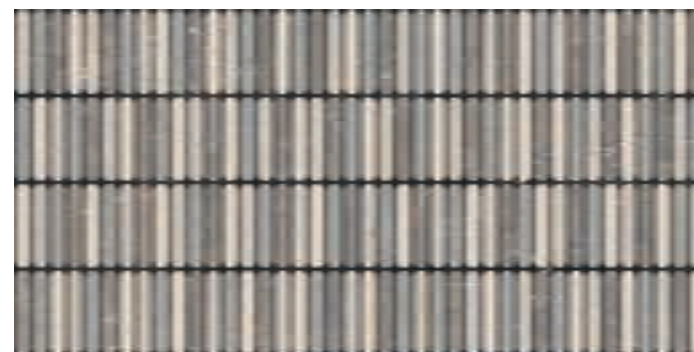
8,5 mm

80x80	Nat. Rett.	0012076
-------	------------	---------

DECORI DECORS



7 mm 60x120 Nat. Rett. 0012044



7 mm 60x120 Nat. Rett. 0012045



PEZZI SPECIALI SPECIAL TRIMS



BATTISCOPA 5,5x120	BATTISCOPA 5,5x80	GRADONE TOP 32x120x4,5x2	ANGOLARE TOP DX/SX 32x120x4,5x2	
Nat. Rett. 6 mm	Nat. Rett. 8,5 mm	Nat. Rett. 6 mm	DX Nat. Rett. 6 mm	SX Nat. Rett. 6 mm
6	8	1	1	

CARDOSO	0012797	0012814	0012823	0012831	0012839
SERENA	0012798	0012815	0012824	0012832	0012840
VICENZA	0012799	0012817	0012825	0012833	0012841
BRENNERO	0012800	0012818	0012826	0012834	0012842
LIMESTONE	0012801	0012819	0012827	0012835	0012843
PROVENCE	0012802	0012820	0012828	0012836	0012844
NEGRESCO	0012803	0012821	0012829	0012837	0012845
MARFIL	0012804	0012822	0012830	0012838	0012846
TRAVERTINO GREIGE	0013089	-	0013091	0013093	0013095
CEPPO DI GRÈ	0013073	-	0013090	0013092	0013094
PRICE LIST €	pz 21,50	pz 12,90	pz 202,50	pz 232,90	

IMBALLI PACKAGING

F.TO NOMINALE NOMINAL SIZE	SPESORE THICKNESS	F.TO REALE WORK SIZE (mm)	IMBALLO PACKAGING	PZ/SCAT. PCS/BOX	MQ/SCAT. SQM/BOX	KG/M² KG/M²	KG/SCAT. KG/BOX	SCAT./IMB. BOX/PACKING	PZ TOTALI PCS TOTAL	MQ TOTALI SQM TOTAL	KG IMBALLO KG/PACKING	KG TOTALI KG TOTAL
120x280	6 mm	1194x2800	Cassa Crate	-	-	15	-	-	20	67,2	95	1.104
			Rack Pallet	-	-	15	-	-	36	121	120	1.935
			Cavalletto Container	-	-	15	-	-	36	121	140	1.955
120x120	6 mm	1194x1194	Pallet con sponde Pallet with sides	2	2,88	15	43,20	24	48	69,12	40	1.077
60x120	6 mm	596x1194	Pallet	3	2,16	15	32,40	27	81	58,32	20	895
40x120	6 mm	397,62x1194	Pallet	4	1,92	15	28,80	24	96	46,08	20	711
80x80	8,5 mm	798x798	Pallet	2	1,28	20	25,60	48	96	61,44	20	1.249
80x80	20 mm	797,25x797,25	Pallet	1	0,64	45,40	29,06	35	35	22,40	20	1.037

I dati relativi a imballaggi e pesi possono subire delle variazioni / Informations and details related to packaging and weight are subject to change

OUTDOOR 20 mm - 8.5 mm

						
	ELEMEN TO AD "L" 80x32x4	ELEMEN TO AD "L" 80x32x4	GRADONE BORDO ARROTONDATO 80x40	GRADONE BECCO CIVETTA 80x40	ANGOLARE BORDO ARROTONDATO (KIT DX/SX) 160x40	ANGOLARE BECCO CIVETTA (KIT DX/SX) 160x40
	Nat. Rett. 8,5 mm	Outdoor 20 mm	Outdoor 20 mm	Outdoor 20 mm	Outdoor 20 mm	Outdoor 20 mm
	2	2	2	2	1	1
	SERENA 0013283	0013239	0013245	0013264	0013270	0013276
	VICENZA 0013284	0013240	0013259	0013265	0013271	0013277
	BRENNERO 0013285	0013241	0013260	0013266	0013272	0013278
	LIMESTONE 0013286	0013242	0013261	0013267	0013273	0013279
	PROVENCE 0013287	0013243	0013262	0013268	0013274	0013280
	CEPPO DI GRÈ -	0013244	0013263	0013269	0013275	0013281
PRICE LIST €	pz 106,50	209.90 pz	135.50 pz	135.50 pz	316.90 pz	316.90 pz



FLOOR Vicenza 80x80 R11 20mm



FLOOR Serena 80x80 R11

GRES PORCELLANATO TUTTA MASSA FULL BODY PORCELAIN

6 mm: 120x280 (48"x112") nat. | 120x120 (48"x48") nat. | 60x120 (24"x48") nat. | 40x120 (16"x48") nat.





8,5 mm: 80x80 (32"x32") nat. - **20 mm:** 80x80 (32"x32") R11

superficie naturale: classificazione secondo norme UNI EN 14411 (iso 13006) allegato G-Gruppo Bla UGL

natural surface: classification in accordance with UNI EN 14411 (iso 13006) annex G-Group Bla UGL

superficie R11: classificazione secondo norme UNI EN 14411 (iso 13006) allegato G-gruppo Bla UGL

R11 surface: classification in accordance with UNI EN 14411 (iso 13006) annex G-group Bla UGL

	NORMA NORM	VALORE PRESCRITTO DALLE NORME VALUE PRESCRIBED FROM THE NORMS	VALORE GARDENIA ⁽¹⁾ GARDENIA VALUES
lunghezza e larghezza dimensione media di ogni piastrella length and width of the average-sizes TILE	UNI EN ISO 10545/2	± 0,5%	Conforme According
spessore thickness	UNI EN ISO 10545/2	± 5%	Conforme According
rettilinearità spigoli warpages of edges	UNI EN ISO 10545/2	± 0,5%	Conforme According
ortogonalità wedging	UNI EN ISO 10545/2	± 0,6%	Conforme According
planarità flatness	UNI EN ISO 10545/2	± 0,5%	Conforme According
assorbimento d'acqua water absorption	UNI EN ISO 10545/3	E ≤ 0,5%	Conforme According
resistenza alla flessione bending strength	UNI EN ISO 10545/4	≥ 35 N/mm ²	6 mm: ≥ 40 N/mm ² 8,5 mm: ≥ 45 N/mm ² 20 mm: ≥ 50 N/mm ²
forza di rottura breaking strength	UNI EN ISO 10545/4	< 7,5 mm: ≥ 700 N ≥ 7,5 mm: ≥ 1300 N	Conforme According
resistenza all'abrasione profonda per piastrelle UGL resistance to deep abrasion for unglazed tiles	UNI EN ISO 10545/6	< 175 mm ³	Conforme According
resistenza agli sbalzi termici thermal shock resistance	UNI EN ISO 10545/9	richiesta required	Resiste Resists
resistenza al gelo frost resistance	UNI EN ISO 10545/12	richiesta required	Ingelivo Frost Proof
resistenza all'attacco chimico chemical resistance	UNI EN ISO 10545/13	MIN GB	Conforme According
resistenza alle macchie resistance to staining	UNI EN ISO 10545/14	test method available	Conforme According
resistenza allo scivolamento slip resistance	B.C.R.A. C.A.	μ 0,19 scivolosità pericolosa - dangerously slippery 0,20 < μ < 0,39 scivolosità eccessiva - excessively slippery	> 0,40
	B.C.R.A. G.B.	0,40 < μ < 0,74 attrito soddisfacente - satisfactory grip μ 0,75 attrito eccellente - excellent grip	> 0,40
	ASTM C 1028 (S.C.O.F.)	slip resistant (> 0,60)	> 0,60 dry > 0,60 wet
	DIN EN 16165 B	in funzione dell'ambiente o della zona di lavoro basing on the environment or the working area	R10 (nat.) - R11 (R11)
	DIN EN 16165 A	-	B (nat.) - C (R11)
	ANSI A 137-1:2012	≥ 0,42	> 0,42
BS 7976-2:2002	> 36	+ 36 wet	
variazione cromatica shade variation	V3	 aspetto uniforme uniform appearance V1  lieve variazione slight variation V2  moderata variazione moderate variation V3  forte variazione substantial variation V4	

(1) importante: rispondenti a valori medi di produzione - nessun riferimento al lotto fornito
important: responding to average production values - no reference to the batch supplied

cod. G6001212

MKTG 2303 Gardenia Orchidea

Gardenia Orchidea si riserva di apportare, qualora lo ritenesse opportuno, eventuali modifiche di natura tecnica o formale ai dati riportati in questo strumento. I colori sono puramente indicativi.

Gardenia Orchidea reserves the right, when it deems necessary, to make technical and formal changes to the data included herein. The colours are purely illustrative.



Via Canaletto, 27
41042 Spezzano di Fiorano MO (Italy)
T +39 0536 849611
www.gardenia.it - info@gardenia.it

 GARDENIA
ORCHIDEA

WE
ARE  ABK
GROUP